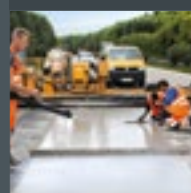
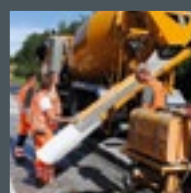
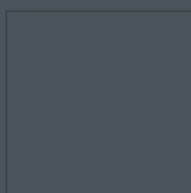
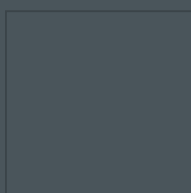
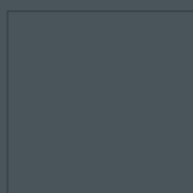




SBB Schnellbeton Bögl

Fortschritt baut man aus Ideen.







Richard Zirzmeier



Christoph Hofmeister

Instandsetzung von Verkehrsflächen aus Beton

Der Ausbau und die Fortentwicklung der Verkehrsinfrastruktur zählen zu den wichtigsten Aufgaben unserer Zeit. Der zügige Aus- und Neubau, insbesondere jedoch die Instandsetzung unserer Verkehrswege, entscheidet in Zeiten des globalen Wettbewerbes über Standortvorteile oder -nachteile – und ist eine unverzichtbare Voraussetzung für Wohlstand und Fortschritt eines jeden Landes.

Um die Mobilität und Flexibilität unserer Gesellschaft zu garantieren, müssen Straßenbaulastträger sowie Eigentümer von Verkehrsflächen weitsichtige Lösungen und Konzepte parat haben, die eine hohe Verfügbarkeit des Infrastrukturnetzes sicherstellen. Angesichts zunehmend maroder Straßen und Autobahnen gilt in Deutschland inzwischen die Devise „Substanzerhalt vor Erweiterung“. Diesen baulichen Herausforderungen in der Instandsetzung und -haltung hochfrequenter und hochbelasteter Verkehrsflächen stellt sich Max Bögl mit einem neuen Sanierungskonzept.

Durch jahrzehntelange Erfahrung in der Herstellung und Verarbeitung des Baustoffes Beton verfügt unsere Firmengruppe über das Know-how, jegliche Verkehrsflächen aus Beton (Autobahnen, innerstädtische Fahrbahnen, Logistik- und Flugbetriebsflächen) so zu sanieren, dass sie den wachsenden Anforderungen aus der zunehmenden Verkehrsbelastung gerecht werden. In Zusammenarbeit mit den Fachabteilungen Forschung und Entwicklung, Betonlabor und Betondeckenbau entstand hierfür im eigenen Haus ein speziell entwickelter Schnellbeton für die Sanierung von Verkehrsflächen aus Beton, die in kürzester Zeit wieder für den Verkehr freigegeben werden müssen.

Mit SBB – Schnellbeton Bögl steht unseren Kunden ein innovatives Produkt zur Verfügung, das aufgrund seiner schnellen Festigkeitsentwicklung und hohen Dauerhaftigkeit den Anforderungen einer schnellen Instandsetzung und Wiederbefahrbarkeit in allen Belangen gerecht wird. Hoch

qualifizierte Ingenieure und Techniker sowie eine bis ins Detail durchdachte Logistik und Einbautechnik sichern unseren Kunden höchste Qualität und Termintreue.

Von der ersten Idee bis zur Marktreife, von der Produktion über die Anlieferung bis zum Einbau ist Schnellbeton Bögl das eindrucksvolle Ergebnis unseres Bestrebens nach Innovation und gesamtheitlichen Lösungen – getreu unserem Leitspruch „Fortschritt baut man aus Ideen“. Überzeugen Sie sich selbst!

Richard Zirzmeier
Gesamtleiter Roh- und Baustoffe

Christoph Hofmeister
Bereichsleiter Betondeckenbau



Am Einsatzort muss nur noch das vorverwogene Anmachwasser zugegeben und der Schnellbeton fertiggemischt werden.



Schnelles und wirtschaftliches Sanierungssystem

Die deutlich gestiegene Belastung unseres Infrastrukturnetzes durch höheres Verkehrsaufkommen erfordert schnelle, zuverlässige und kostengünstige Reparatursysteme. Verkehrsstörungen und Staus durch Baustellen müssen dabei möglichst gering gehalten werden. SBB – Schnellbeton Bögl ist die Antwort auf diese Herausforderungen. Zum Einsatz kommt ein Produkt, in dessen Entwicklung die Kompetenz und jahrzehntelange Erfahrung der Firmengruppe Max Bögl im Bau und Betrieb von Verkehrsflächen eingeflossen sind.

Um Reparaturen an älteren bzw. schadhaften Betonflächen in einem extrem kurzen Zeitfenster abwickeln zu können, wurde in zweieinhalb Jahren Entwicklungszeit – von der ersten Idee bis zur Marktreife – ein neues Instandsetzungssystem mit einem schnellhärtenden Beton und innovativer Verfahrenstechnik konzipiert. Motivation war es, nur wenige Stunden nach dem Betoneinbau die sanierten Flächen wieder für den Straßen- bzw. Flugverkehr freigeben zu können – mit deutlich reduzierten Instandhaltungskosten für Steuerzahler und Betreiber von Infrastrukturprojekten.

Das Produkt ist so entwickelt, dass es in handelsüblichen Betonmischern ohne Einsatz spezieller Mischtechnik gemischt werden kann.



Innovatives betontechnologisches Gesamtkonzept

Bislang auf dem Markt verfügbare Produkte weisen einige Nachteile auf, darunter mangelhafte Verarbeitbarkeit oder der Zwang zur Einhaltung sehr enger Temperaturkorridore. Einen anderen Ansatz bietet hier SBB – Schnellbeton Bögl. Von erfahrenen Anwendern wurde ein neues betontechnologisches Konzept entwickelt und konzipiert, welches den Erfordernissen der Baustelle besser gerecht wird.

Der Schnellbeton erfüllt alle Anforderungen des FGSV-Merkblatts für die Bauliche

Erhaltung von Verkehrsflächen aus Beton. Die Herstellung des Schnellbetons erfolgt als vorgemischtes, baustellenfertiges Trockencompound. Eine moderne Hochleistungsmischanlage stellt die Produktion in hoher und konstanter Qualität sicher. Das Trockengemisch wird in einen Fahrmischer oder in Big Bags verladen und direkt an die Kunden ausgeliefert. Am Einsatzort wird der Schnellbeton unter Zugabe von vorverwogenem Anmachwasser fertiggemischt und eingebaut. Verarbeitungszeiten von bis zu einer Stunde berücksichti-

gen die Anforderungen der Anwender und sichern ein qualitativ hochwertiges Ergebnis. Je nach Anwendungszweck können verschiedene geometrische Oberflächenstrukturen ausgeführt werden. Dazu zählen:

- **Waschbeton 0/8**
- **Besenstrich**
- **Kunstrasen/Jutetuch**



Hohe Einbaugeschwindigkeit, schnelle Wiederbefahrbarkeit: Bereits nach fünf bis acht Stunden rollt der Verkehr wieder über den sanierten Abschnitt.

Freigelegte Gesteinskörnung 0/8



SBB – Schnellbeton Bögl bietet eine hohe Flexibilität in der Oberflächengestaltung.

Wiederbefahrbarkeit nach 5–8 Stunden

Dank der Nutzung einer innovativen computerunterstützten Rezeptentwicklung und der sorgfältigen Auswahl von qualitätsüberwachten Ausgangsstoffen ist ein Produkt entstanden, das eine schnelle Erhärtung garantiert und dennoch hervorragend verarbeitet werden kann. Bereits nach fünf bis acht Stunden ist die sanierte Fahrbahndecke aus Beton wieder befahrbar. Auf diese Weise können Autobahnen, Bundes- und Regionalstraßen, aber auch Flugbetriebsflächen problemlos und schnell saniert werden.

Alkali-Kieselsäure-Reaktion (AKR)

Neben den einschlägigen beton-technologischen Eigenschaften gemäß ZTV/TL Beton-StB, ZTV BEB-StB und M BEB erfüllt der Schnellbeton von Max Bögl auch die aktuellsten Anforderungen zur Vermeidung einer schädigenden Alkali-Kieselsäure-Reaktion (ARS 04/2013). Die Eignung wird durch die Universität Weimar gutachtlich bescheinigt.

Verschiedene erfolgreich abgeschlossene Pilotprojekte an der BAB 5, 6, 9 und 81 konnten die komfortable und flexible Anwendbarkeit sowie die hohe Qualität und Einbaugeschwindigkeit des SBB – Schnellbeton Bögl eindrucksvoll unter Beweis stellen.



Vorteile von SBB – Schnellbeton Bögl

- vorkonfektioniertes Trockengemisch mit hoher Qualität
- einfache Mischung vor Ort mit definiert vorgegebenem Anmachwasser
- flexibles System, einfach in der Anwendung
- leicht und schnell zu verarbeiten
- verschiedene Oberflächentexturen ausführbar
- geprüft nach M BEB
- vermeidet schädigende Alkali-Kieselsäure-Reaktion (AKR-Gutachten)

Vorteile für Baulastträger

- sehr kurze Instandsetzungszeiten
(Beton ist bereits nach 5–8 Stunden wieder befahrbar)
- extrem kurze zeitliche Verkehrsbeeinträchtigung auch in sensiblen Bereichen
- geringe Aufwendungen für evtl. verkehrlenkende Maßnahmen
- deutlich reduzierte Instandhaltungskosten

Technische Daten:

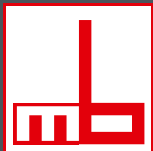
Druckfestigkeit	nach 5–8 h	nach 1 Tag	nach 28 Tagen
	~ 25 N/mm ²	~ 58 N/mm ²	~ 80 N/mm ²
Biegezugfestigkeit	nach 5–8 h	nach 1 Tag	nach 28 Tagen
	~ 3,5 N/mm ²	~ 6 N/mm ²	~ 8 N/mm ²

Regelanwendungsbereich:

Lufttemperatur	5 °C bis 30 °C
Frischbetontemperatur	20 °C bis 25 °C
Verarbeitungszeit	bis zu 60 Min.

Lieferform:

- Big Bag: 1.135 kg (entspricht 0,5 m³ Frischbeton)
- lose im Fahrmischer



MAX BÖGL

Fortschritt baut man aus Ideen.

Max-Bögl-Straße 1
92369 Sengenthal

Postanschrift:
Postfach 11 20
92301 Neumarkt

Telefon +49 9181 909-0
Telefax +49 9181 905061

info@max-boegl.de
www.max-boegl.de